

Инструкция по сборке и установке багажника с универсальной опорой E на автомобиль со штатными местами на крыше

1.1 Возможные варианты поставки

Для автомобилей с гладкой крышей багажник поступает в продажу в двух вариантах:

А. Багажник в сборе.
Поставляется в одной коробке, уже готовый к установке на данную модель автомобиля (рис. 1).

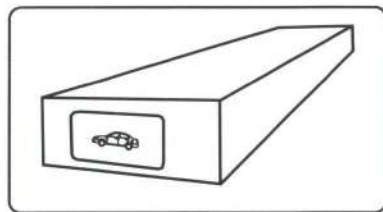


рис. 1

Б. Комплект из 3х элементов. Поставляется в трёх коробках (комплект адаптеров, комплект опор, комплект дуг) (рис. 2).



рис. 2

Если вы приобрели багажник в сборе, пропустите п. 1.2 «Сборка багажника» и перейдите к п. 1.3 «Установка багажника».

Если вы приобрели багажник в комплекте из трёх элементов, вам необходимо произвести предварительную сборку багажника п. 1.2.

1.2 Сборка багажника с универсальной опорой E

1.2.1. Возьмите из комплекта опору и снимите крышку опоры (рис. 3).

Обратите ВНИМАНИЕ:
- крышки опор не закрыты на замок.

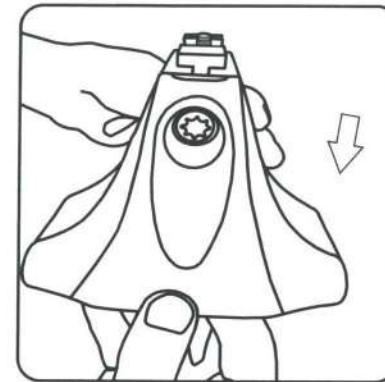


рис. 3

1.2.1.1. С задней стенки снимите лючок опоры (рис. 4).

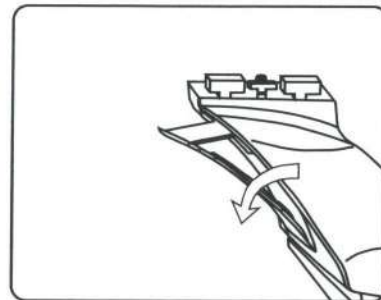
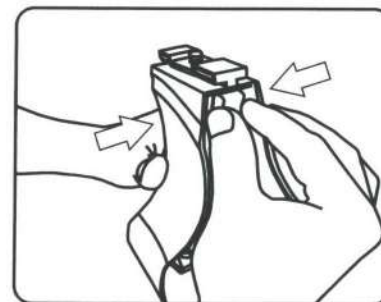


рис. 4

1.2.2. Возьмите из комплекта адаптеров платформу с резиновой подушкой, и установите на опору с переходной планкой, как показано на рис. 5.

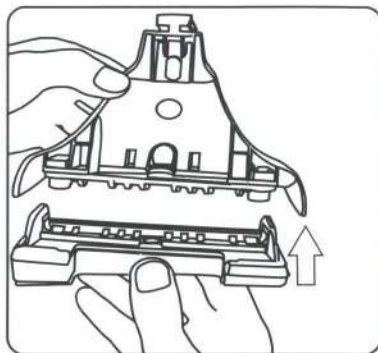


рис. 5

Обратите ВНИМАНИЕ:
- правильная установка подушки с платформой на опору сопровождается щелчком пластиковой защёлки.

1.2.3. Прodelайте операции описанные в п. 1.2.1 — п.1.2. 2 для оставшихся опор.

1.2.4. Из комплекта адаптеров возьмите пластиковую линейку.

Отрежьте необходимую длину по делениям, нанесённым на линейку (см. информацию в таблице сборки) (рис. 6). Использование оставшейся части линейки описано в п. 1.2. 9.

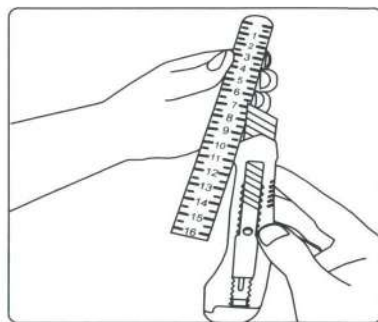


рис. 6

1.2.5. Возьмите из комплекта дугу. Вставьте отрезанную линейку в паз дуги закруглённым концом вперёд и шкалой наружу (рис. 7).

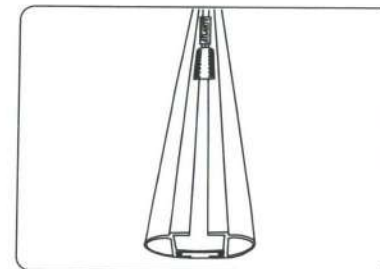
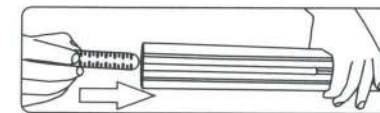


рис. 7

1.2.5.1 Если вы приобрели багажную систему с аэродинамической дугой, вставьте в паз на обратной стороне резиновую накладку.

Обратите ВНИМАНИЕ:
- устанавливая резиновую накладку в паз по всей длине дуги, не прилагайте значительных усилий, не растягивайте её (рис. 8).

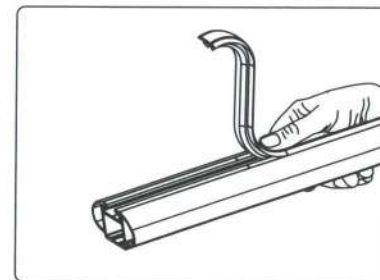


рис. 8

1.2.6. Прodelайте операции описанные в п. 1.2.4 — п.1.2.5 для оставшихся линеек. ПОМНИТЕ: длина линеек для передней и задней дуги может различаться.

1.2.7. Возьмите ранее подготовленную опору и вставьте её в дугу так, чтобы металлическая гайка и направляющие опоры попали в паз. Доведите опору по пазу дуги до касания с ранее установленной линейкой (рис. 9).

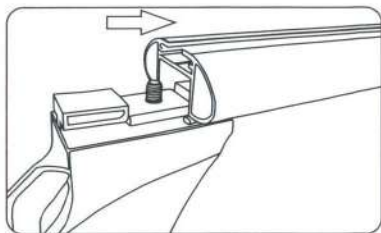


рис. 9

Обратите ВНИМАНИЕ:

- на каждой из установленных на опорах подушек нанесён номер указанный в таблице сборки (рис. 10).

- устанавливайте опоры на дуги в соответствии с табл. сборки.

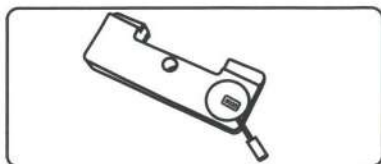


рис. 10

1.2.7.1 Винтом зафиксируйте опору на дуге (6 н/м) (рис. 11).

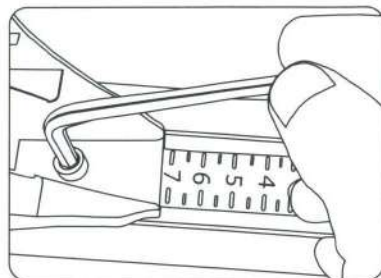


рис. 11

1.2.8. Установите оставшиеся опоры на дугах, проделав операции п. 1.2.7.

1.2.9 Установите в пазы оставшиеся соответствующие части линеек. На торцы дуг установите заглушки, входящие в комплект дуг (рис. 12).

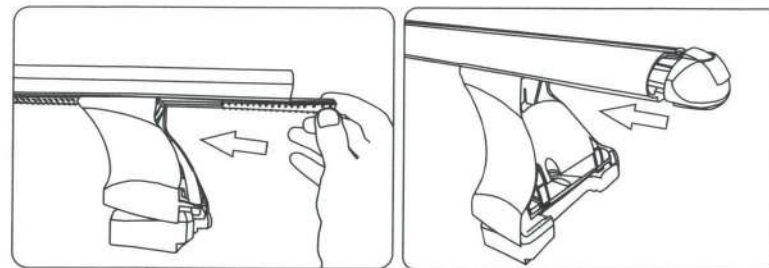


рис. 12

1.2.10. Установите на опорах лючки и надёжно зафиксируйте их (до «щелчка») (рис. 13).

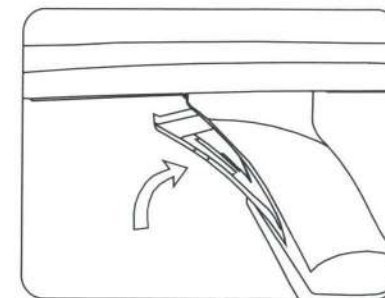


рис. 13

Сборка багажника завершена.

1.3 Установка багажника с универсальной опорой E

Если вы приобрели багажник в сборе, извлеките багажник из упаковки.

Снимите крышки со всех опор (рис. 14).

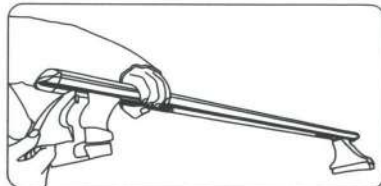


рис. 14

Обратите ВНИМАНИЕ:

- крышки опор не закрыты на замок.

1.3.1. Тщательно очистите крышу автомобиля в местах установки опор. Откройте лючки штатных мест на крыше вашего автомобиля.

Обратите ВНИМАНИЕ:

- в некоторых моделях автомобилей резьбовые отверстия штатных мест залиты гидроизоляционной мастикой или закрыты пластиковыми заглушками. В этом случае необходимо снять заглушки или удалить мастику из штатного места, освободив резьбу.

- в некоторых случаях резьбовые отверстия штатных мест могут быть подвержены коррозии и иметь значительные нарушения резьбовой части. В этом случае необходимо провести ряд мероприятий по восстановлению резьбы.

1.3.2. Определите место установки опор в штатные места на крыше автомобиля (рис. 15).

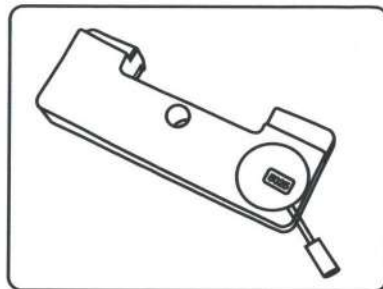


рис. 15

Обратите ВНИМАНИЕ:

- на установленных на опорах подушках имеется номер, по которому необходимо определить место расположения опоры на крыше автомобиля.

1.3.2.1 Предварительно установите дугу с опорами на крышу вашего автомобиля (рис. 16).

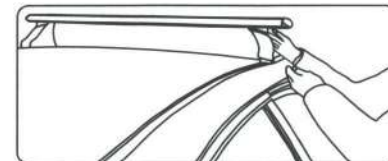


рис. 16

1.3.3. Убедитесь, что отверстие на переходной планке располагается непосредственно над резьбовым отверстием на крыше автомобиля. Используя винт и сферическую шайбу, с помощью Г-образного ключа, закрепите дугу с опорой на крыше автомобиля. Затяжку винтов производить попеременно с каждой из сторон автомобиля, по 2-3 оборота, до начала изгиба переходной планки (рис.17)

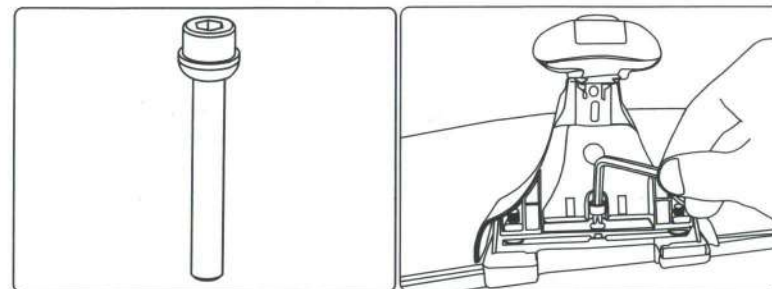


рис. 17

1.3.4. Потяните установленную дугу из стороны в сторону, чтобы убедиться в надёжности установки.

1.3.5. Установите передние крышки опор. Поворотом ключа по часовой стрелке на угол $\approx 90^\circ$ закройте замки (рис. 18).

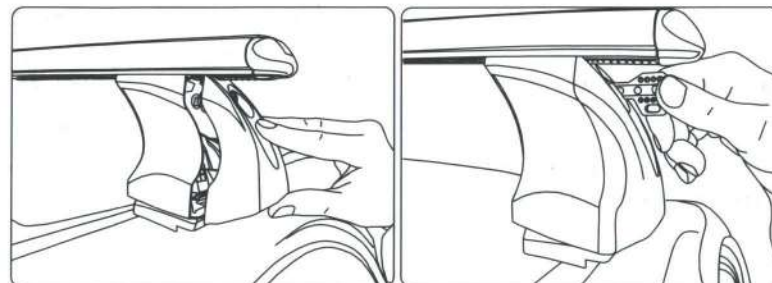


рис. 18

1.3.6 Прodelайте операции, описанные в п. 1.3.2 — п.1.3.5 для установки второй дуги.

Установка багажника завершена.

1.4 Правила безопасной эксплуатации

- Устанавливайте багажник строго соблюдая рекомендации данной инструкции.
- Максимальная скорость движения автомобиля с установленным багажником — 130 км/ч.
- Максимальная скорость движения автомобиля с нагруженным багажником — 100 км/ч.
- Максимальная скорость вхождения в 90° поворот с нагруженным багажником — 20 км/ч.
- Максимально допустимый вес размещаемого на багажнике груза — 70 кг.
- Перед загрузкой багажника ознакомьтесь с рекомендациями производителя автомобиля, касающимися допустимой нагрузки на крышу. Обычно, вес груза не должен превышать 50 кг. Помните: вес самого багажника — 5 кг.
- Убедитесь, что перевозимый груз надёжно зафиксирован на багажнике. Вес груза, размещённого на багажнике, должен быть равномерно распределён, а центр тяжести должен находиться как можно ниже.
- Следует с особой осторожностью относиться к перевозке листовых грузов (например, листы ДСП, ЦСП, фанеры):
 - габаритные размеры листов не должны выходить за габаритные размеры багажника более чем на 30 см в продольном направлении автомобиля и на 15 см в поперечном направлении автомобиля.
 - площадь листа не должна превышать 1,5 м².
 - средняя скорость ветра во время транспортировки груза не должна превышать 8 м/с
 - макс. допустимая масса листового груза, размещённого на багажнике — 20 кг.
 - рекомендуемая макс. скорость движения автомобиля с листовым грузом на багажнике не более 40 км/ч.
- Во время продолжительных поездок, в условиях нормального дорожного покрытия раз в 2 часа проверяйте надёжность установки багажника. При ухудшении качества дорожного покрытия уменьшайте интервалы проверки установки багажника.

ПОМНИТЕ:

- Скорость движения всегда следует выбирать с учётом перевозимого груза и фактических условий поездки, например: типа и качества дороги, силы и направления ветра, интенсивности движения и существующих ограничений скорости.
- Общая высота автомобиля с установленным на него багажником увеличивается.
- При перевозке крупногабаритных грузов (лодки, боксы и т.п.) нагрузки на крышу автомобиля возрастают.
- Характеристики управляемости нагруженного автомобиля изменяются.
- Во время движения щели между элементами багажника и кузовом автомобиля забиваются дорожной пылью, что может привести к повреждению лакокрасочного покрытия, поэтому раз в две недели снимайте багажник и очищайте места крепления.
- При движении с установленным багажником, расход топлива увеличивается.
- Использование автоматической мойки при установленном багажнике ЗАПРЕЩЕНО.

Обратите ВНИМАНИЕ:

- Багажные системы для автомобилей с гладкой крышей (без рейлингов) предназначены для кратковременного перемещения грузов. Длительное использование, без профилактического осмотра сопрягаемых поверхностей, может нанести вред автомобилю.
- Производитель не несёт ответственность за ущерб, причинённый вследствие неправильной установки багажника на автомобиль.
- Настоящий багажник специально разработан только для автомобилей, указанных в таблице сборки.
- Гарантия распространяется только на багажные системы и аксессуары с использованием поперечных дуг производства компании Атлант (см. рис 2).

Для заметок:

Таблица сборки

Марка автомобиля	Объём	Длина в торец (мм)	Номер привалки (мм)				Номер воздушки опоры				Длина ливера (мм)		Расстояние от оси до центра крышки (мм)		Металлы и типичные места
			Передний		Задний		Передняя		Задняя		Пер.	Задн.	Пер.	Задн.	
			Лев.	Прав.	Лев.	Прав.	Лев.	Прав.	Лев.	Прав.					
Audi A1 (5-dr hatch) 10...	7002	1100 в	2655	2656	2658	2657	5037	5038	5024	5023	16,8	14,3	штат.	штат.	Винт M6x12 dln965 (4шт.), Пружина тарельчатая De 23x10.2x1.0 DIN 2093 (4шт.)
Audi A4 V (B9) (4-dr sed) 2016...	7002	1260 в	2535	2536	2541	2540	5023	5024	5042	5041	7,9	6,3	штат.	штат.	Винт M6x16 dln965 (4шт.)
Audi A6 IV (C7) (4-dr sed) 2011-2018	7002	1260 в	2587	2588	2722	2721	5053	5054	5038	5037	9,8	9,7	25	40	
Audi Q3 (5-dr SUV) 11...	7002	1100 в	2647	2647	2647	2647	5027	5028	5015	5015	15,3	13,5	10	50	
Audi Q5 (5-dr SUV) 08...	7002	1260 в	2647	2647	2647	2647	5016	5016	5016	5016	11	9,5	0	85	
Audi Q7 (5-dr SUV) 05-15 мнт. Редн.	7002	1100 в	2647	2647	2647	2647	5017	5017	5017	5017	15,5	15,5	-30	100	
BMW X6 E71 (4-dr SUV) 2007-2014	7002	1260 в	2721	2722	2632	2631	5041	5042	5042	5041	11,7	11,4	25	45	
Chevrolet Aveo (T300) (4-dr sed., 5-dr hatch.) 11-	7002	1100 в	2585	2590	2590	2589	5027	5028	5028	5027	15	13	штат.	штат.	
Chevrolet Cobalt (sedan) (2012 — н.в.)	7002	1260 в	2585	2586	2587	2588	5033	5034	5024	5023	13	11	штат.	штат.	
Chevrolet Cruze (sedan) (2009 — н.в.)	7002	1100 в	2535	2536	2549	2548	5033	5034	5024	5023	15,5	14	штат.	штат.	
Chevrolet Cruze (hatchback) (2011 — н.в.)	7002	1100 в	2535	2536	2549	2548	5033	5034	5024	5023	15,5	14	штат.	штат.	
Chevrolet Epica (sedan) (2006 - 2012)	7002	1100 в	2536	2539	2539	2538	5031	5032	5022	5021	15,5	14,5	25	40	
Chevrolet Lacetti (sedan) (hatchback) (2003 - 2012)	7002	1100 в	2538	2539	2539	2538	5033	5034	5024	5023	14	12	30	35	
Chevrolet Lanos (1997 — н.в.)	7002	1100 в	2576	2577	2577	2576	5033	5034	5022	5021	9,5	10	32	38	
Chevrolet Spark (M300)(hatchback)(10 — н.в.)	7002	1100 в	2562	2563	2547	2546	5024	5023	5023	5024	13,5	11	30	40	
Chery Arrizo7 (4-dr sed.), 14...	7002	1260 в	2678	2680	2682	2681	5037	5038	5038	5037	10,5	9	20	40	
Chery Bonus 3 (5-dr sed.), 12...	7002	1100 в	2685	2686	2686	2685	5037	5038	5024	5023	15	14	25	40	
Chery M11 (sedan) (2008-н.в.)	7002	1260 в	2567	2568	2539	2538	5033	5034	5024	5023	9	7,5	30	40	
Chery Tiggo 5 (T21) (5-dr SUV) 14...	7002	1260 в	2562	2563	2700	2699	5061	5052	5056	5055	13	10	20	55	
Citroen C4 Aircross (12...)	7001	1100 с	кххх	кххх	кххх	кххх	5021	5022	5022	5021	16,2	13,2	штат.	штат.	Винт M6x35 dln 912 хим. окс (4шт.), шайба сфер. (4шт.)
Citroen C4 Aircross мнт.редн. (2012-н.в.)	7002	1100 в	2649	2649	2649	2649	5012	5012	5012	5012	16,5	14	штат.	штат.	
Citroen C4 (hatchback) (2011-н.в.)	7002	1260 в	2591	2592	2593	2594	5033	5034	5024	5023	9	6	штат.	штат.	Винт M6x16 dln965(4 шт.)
Citroen C4 (sedan) (2012-н.в.)	7002	1260 в	2591	2592	2593	2594	5033	5034	5024	5023	9,5	6,5	штат.	штат.	Винт M6x16 dln965(4 шт.)
Citroen C5 (4-dr sed) 07...	7002	1100 с	0165	0166	0168	0167	кххх	кххх	кххх	кххх	16,5	12	штат.	штат.	Защит 0107 (4шт.), защит 0108 (4шт.), болт мебельный M6x55 dln 603.(4шт.), винт M6x40 dln 912 (4шт.), шайба 6 dln125 простая (4шт.), шайба сферическая 6 (4шт.), Гайка M8 DIN 934 багальники (4шт.), Гайка M8*20 DIN 6334 (4шт.)
Citroen Jumpy (4-dr,5dr VAN)	7002	1260 в	2639	2639	2639	2639	5011	5011	5011	5011	14,5	13	2	4	
Dacia Logan (sedan) (2013-н.в.)	7002	1100 в	2538	2539	2518	2517	5033	5034	5024	5023	14	12,5	30	40	
DATSUN On-Do (4-dr sed.) 14...	7002	1100 в	2633	2634	2634	2633	5031	5032	5022	5021	11	10	штат.	штат.	Винт M6x16 dln965(5шт.)
Fiat Doblo (2010...)	7001	1260 с	кххх	кххх	кххх	кххх	5031	5032	5011	5011	11,5	8,5	штат.	штат.	Винт M6x30 dln912 хим.окс. (2шт.), Винт M6x35 dln912 хим.окс. (2 шт.), Шайба сфер. (4шт.)
Ford EcoSport (5-dr SUV) 14...	7001	1100 с	кххх	кххх	кххх	кххх	5011	5011	5022	5021	6	4,5	штат.	штат.	шайба 6 dln125(Вшт.), гайка
Ford Fiesta VI (hatchback) 2008 — н.в.)	7002	1100 в	2548	2549	2547	2546	5033	5034	5034	5033	14	12,5	22	48	
Ford Fiesta (5-dr hatch) 15...	7002	1100 в	2538	2539	2539	2538	5037	5038	5032	5031	15,5	13,5	20	45	
Ford Fiesta (4-dr sed.) 15...	7002	1100 в	2538	2539	2549	2548	5037	5038	5038	5037	15	13	15	50	
Ford Focus II (hatchback) (2004 — 2011)	7001	1100 с	кххх	кххх	кххх	кххх	5025	5026	5026	5025	14,5	14	штат.	штат.	Винт M6x50 dln912 хим.окс.(4 шт.), Шайба сфер.(4шт.)
Ford Focus III (sedan) (2011-н.в.)	7002	1260 в	2538	2539	2541	2540	5031	5032	5022	5021	11	10	штат.	штат.	
Ford Focus III (wagon) (2011-н.в.)	7002	1260 в	2538	2539	2541	2540	5031	5032	5022	5021	10,5	8,5	штат.	штат.	
Ford Focus III (5-dr wagon) мнт.редн. 11...	7002	1100 в	2647	2647	2647	2647	5016	5016	5016	5016	13,5	10,7	0	85	
Ford Focus III (hatch) (2011-н.в.)	7002	1260 в	2538	2539	2544	2543	5031	5032	5022	5021	11	9,5	штат.	штат.	
Ford Kuga (2013...)	7002	1260 в	2536	2536	2533	2532	5031	5032	5011	5011	15,5	12,5	20	50	
Ford Mondeo mk4 (sedan) (2007-2013)	7002	1260 в	2599	2600	2600	2599	5033	5034	5024	5023	9	7	штат.	штат.	Винт M6x16 dln965 (4шт.)
Ford Mondeo mk5 (4-dr sed) 14...	7002	1260 в	2535	2536	2539	2538	5033	5034	5038	5037	11	11,5	30	37	
Geely Emgrand (EC7) (4-dr sed.) (2010-н.в.)	7002	1100 в	2605	2606	2549	2548	5027	5028	5028	5027	15	14	25	40	
Geely Emgrand (EC7) (5-dr hatch.) (2010-н.в.)	7002	1100 в	2605	2606	2636	2635	5027	5028	5028	5027	14,5	13,5	20	50	
Geely Emgrand 7 (4-dr sed) 15...	7002	1100 в	2721	2722	2636	2635	5027	5028	5028	5027	15,1	14,9	15	55	
Geely MK08 (4-dr sed.) 08...; Geely GC6 (4-dr sed.) 14...	7002	1100 в	2585	2586	2577	2576	5033	5034	5024	5023	12	11	35	40	
Great Wall Hover H3 (5-dr SUV) 10...	7001	1100 в	кххх	кххх	кххх	кххх	5011	5011	5011	5011	12,5	10,5	25	95	Шайба сфер. (4шт.), Болт мебельный M6x50 (4шт.), Гайка M8*20 DIN 6334 (4шт.), Закладная 0183
Great Wall Wingle 5 (4-dr. Pick-up) 11-15	7002	1100 в	2687	2688	2688	2687	5021	5022	5011	5011	15,9	15,5	25	45	
Great Wall Wingle 7 (4-dr pickup) 20...	7002	1100 в	2749	2750	2751	2751	5021	5022	5011	5011	16,1	14,6	23	45	
HAIMA M3 (4-dr sed.) 14...	7002	1260 в	2675	2676	2678	2677	5037	5038	5038	5037	8	6,5	25	40	
Harval F7 (5-dr SUV) 2019...	7002	1260 в	2713	2714	2762	2761	5017	5017	5022	5021	11,4	9	15	55	
Harval F7x (5-dr SUV) 2019...	7002	1260 в	2538	2539	2730	2729	5021	5022	5032	5031	13	14,2	15	55	
Honda Accord (sedan) (2013...)	7002	1260 в	2676	2677	2619	2618	5023	5024	5024	5023	12	10	25	39	
Honda Civic 8 (4D) (4-dr sed) 2005-2011	7002	1260 в	2548	2549	2547	2546	5037	5038	5038	5037	12	7,2	штат.	штат.	
Honda Civic 4D (sedan) (2012...)	7002	1260 в	2576	2577	2547	2546	5023	5024	5024	5023	12	9	30	40	
Honda CRV (2012...)	7001	1100 с	кххх	кххх	кххх	кххх	5011	5011	5011	5011	12,5	9,5	штат.	штат.	Винт M6x30 dln912 хим.окс(Вшт.), болт мебельный M6x30 dln603(4шт.), шайба 6 dln125(12шт.), гайка M8 dln934(Вшт.), гайка M6x20 dln6334(4шт.), Кронштейн 0159(4шт.)
Hyundai Creta (5-dr SUV) 16... без педа.	7002	1260 в	2667	2667	2667	2667	5043	5044	5047	5047	9,8	8,5	27	45	
Hyundai Elantra MD (4-dr sed) 11-15	7002	1260 в	2546	2547	2606	2605	5033	5034	5034	5033	11,6	11	30	45	
Hyundai Elantra (4-dr sed) 15-19	7002	1260 в	2532	2533	2552	2551	5033	5034	5034	5033	9,8	9,2	24	48	
Hyundai Elantra VI пест. (4-dr sedan) 18...	7002	1260 в	2551	2552	2732	2731	5041	5042	5042	5041	9,6	9,9	20	50	
Hyundai Elantra VII (4-dr sed) 20...	7002	1260 в	2753	2754	2756	2755	5051	5052	5034	5033	13,4	9,6	20	50	
Hyundai Getz (5-dr hatch) 02-11	7002	1100 в	2661	2662	2577	2576	5041	5042	5024	5023	14,5	14	23	57	

Таблица сборки

Марка автомобиля	Онора	Длина в т.ч. дуги (мм)	Номер прижима (конт.)				Номер выжимки опоры				Длина записки (см)		Расстояние от оси дуги до центра срабатывания (см)		Металлы и метизные места			
			Передний		Задний		Передний		Задний		Пер.	Задн.	Пер.	Задн.				
			Лев.	Прав.	Лев.	Прав.	Лев.	Прав.	Лев.	Прав.								
Hyundai i30 (5-dr hatch) без рейл.(07-12,12-17)	7001	1100 с	xxxx	xxxx	xxxx	xxxx	xxxx	xxxx	xxxx	5025	5026	5026	5025	12,5	10,5	шт.шт.	шт.шт.	Винт М6х45 dln912 хим.окс.(4 шт.), Шайба сфер.(4шт.)
Hyundai i30 (5-dr wagon) инт.рейл (12-15)	7002	1100 в	2640	2648	2648	2648	2648	5016	5016	5016	5016	5016	5016	13,5	11,5	0	65	
Hyundai i40 (5-dr wagon) инт.рейл (12-15)	7002	1100 в	2648	2648	2648	2648	2648	5016	5016	5016	5016	5016	5016	15	13,3	5	65	
Hyundai ix 35 (2010-2015)	7002	1260 в	2562	2563	2630	2629	2629	5027	5028	5012	5012	5012	5012	11	9,5	15	62,5	
Hyundai i40 (4-dr sed) 11-15	7002	1260 в	2540	2541	2608	2607	2607	5033	5034	5034	5033	5033	5033	12	10,5	25	45	
Hyundai i40 (4-dr sed) 15-19	7002	1260 в	2546	2547	2630	2629	2629	5037	5038	5038	5037	5037	5037	11,3	9,9	25	45	
Hyundai Palisade (4-dr SUV) 20... Hyundai Santa Fe инт.рейл. (2012-2017), Hyundai Grand Santa Fe инт.рейл. (2013-2017),	7002	1260 в	2745	2746	2748	2747	2747	5037	5038	5056	5055	5055	5055	17	15,4	25	55	
Hyundai Solaris (hatch) (11-13)(14-16)	7001	1100 с	xxxx	xxxx	xxxx	xxxx	xxxx	5025	5026	5026	5025	5025	12,5	12,5	шт.шт.	шт.шт.	Винт М6х40 dln912 хим.окс.(4 шт.), Шайба сфер.(4шт.)	
Hyundai Solaris (sedan) (11-13)(14-16)	7002	1100 в	2538	2539	2539	2538	2538	5027	5028	5028	5027	5027	15,5	15,5	шт.шт.	шт.шт.		
Hyundai Solaris (4-dr sed) 17-19, 20...	7002	1100 в	2709	2710	2554	2553	2553	5041	5042	5042	5041	5041	15,2	14,1	25	45		
Hyundai Sonata VII (4-dr sedan) 17-19	7002	1260 в	2679	2680	2682	2681	2681	5053	5054	5054	5053	5053	11,1	11,1	15	50		
Hyundai Sonata VIII (4-dr sedan) 19...	7002	1260 в	2562	2563	2710	2709	2709	5041	5042	5042	5041	5041	11,1	9,4	25	45		
Hyundai Tucson (5-dr SUV) 15-18	7002	1260 в	2548	2549	2667	2667	2667	5037	5038	5012	5012	5012	12,5	11	25	40		
Hyundai Tucson (5-dr SUV) инт. Рейл 15-18	7002	1100 в	2647	2647	2647	2647	2647	5012	5012	5012	5012	5012	15,5	13,8	-10	70		
KIA Ceed (5-dr hatch.) 06-12, 12-17	7001	1100 с	xxxx	xxxx	xxxx	xxxx	xxxx	5025	5026	5026	5025	5025	14,5	12,5	шт.шт.	шт.шт.	Винт М6х45 dln912 хим.окс.(4 шт.), Шайба сфер.(4шт.)	
Kia Ceed (5-dr hatch) 18...	7001	1100 с	xxxx	xxxx	xxxx	xxxx	xxxx	5025	5026	5026	5025	5025	14,9	10,8	шт.шт.	шт.шт.	Винт М6х45 dln912 хим.окс.(4 шт.), Шайба сфер.(4шт.)	
Kia Ceed (5-dr wagon.) инт.рейл. 12-15, 15-18	7002	1100 в	2647	2647	2647	2647	2647	5017	5017	5017	5017	5017	12	9,8	-10	70		
Kia Ceed Pro (hatchback) (3 dr) (2007-12, 12-15, 15-18)	7001	1280 с	xxxx	xxxx	xxxx	xxxx	xxxx	5025	5025	5026	5025	5025	8	5,5	шт.шт.	шт.шт.	Винт М6х40 dln912 хим.окс.(4 шт.), Шайба сфер.(4шт.)	
Kia Cerato (TD) (sedan) (2008 — 2012)	7002	1260 в	2562	2563	2563	2562	2562	5033	5034	5024	5023	5023	9	7,5	шт.шт.	шт.шт.		
KIA Cerato (sedan) 13-17	7002	1260 в	2570	2571	2554	2553	2553	5033	5034	5034	5033	5033	10,5	8,5	30	40		
KIA Cerato (4-dr sed) 18...	7002	1260 в	2729	2730	2728	2727	2727	5037	5038	5038	5037	5037	10,2	8,6	25	45		
KIA K5 (sedan) 2020...	7002	1260 в	2619	2620	2547	2546	2546	5037	5038	5034	5033	5033	11,8	9,6	20	50		
Kia Optima (TF) (sedan) (2010 — 2015)	7002	1260 в	2579	2580	2580	2579	2579	5023	5024	5024	5023	5023	12	8,5	шт.шт.	шт.шт.		
Kia Optima (4-dr sed.) 15-18	7002	1100 в	2579	2580	2580	2579	2579	5023	5024	5024	5023	5023	12,5	9,5	шт.шт.	шт.шт.		
Kia Optima IV (4-dr sed.) 19...	7002	1260 в	2735	2736	2730	2729	2729	5041	5042	5042	5041	5041	10,2	8,2	20	50		
Kia Picanto (5-dr hatch) 11-15, 15-17	7002	1100 в	2576	2577	2533	2532	2532	5027	5028	5028	5027	5027	13	10,3	шт.шт.	шт.шт.		
Kia Picanto III (4-dr hatch) 17...	7002	1100 в	2679	2680	2728	2727	2727	5027	5028	5028	5027	5027	13	10,3	25	45	Для прижимов использовать Винт М6х50 10,9 DIN 7380 Хим. Окс (4шт.)	
Kia ProCeed (4-dr hatch) 19...	7002	1260 в	2562	2563	2630	2629	2629	5041	5042	5022	5021	5021	11,2	8,3	25	50		
Kia Rio (hatchback) (2011 — н.в.)	7002	1100 в	2562	2563	2563	2562	2562	5027	5028	5028	5027	5027	15,5	14	шт.шт.	шт.шт.		
Kia Rio (4-dr sed) 11-15, 15-17	7002	1100 в	2562	2563	2563	2562	2562	5027	5028	5028	5027	5027	15,5	15	шт.шт.	шт.шт.		
KIA Rio (4-dr sed) 17...	7002	1100 в	2709	2710	2554	2553	2553	5041	5042	5042	5041	5041	15,5	15	25	45		
Kia Soul инт. Рейл. (2014-16, 17-19)	7002	1100 в	2659	2659	2659	2659	2659	5012	5012	5012	5012	5012	15	14,5	0	70		
Kia Soul III (4-dr hatch) 19...	7002	1260 в	2733	2733	2734	2734	2734	5012	5012	5011	5011	5011	11,8	10,5	20	50		
KIA Sportage (5-dr SUV) 16-18 инт. рейл	7002	1100 в	2647	2647	2647	2647	2647	5017	5017	5017	5017	5017	15,5	13,5	5	70		
KIA Sportage (5-dr SUV) 15-18 без рейл.	7002	1260 в	2609	2610	2710	2709	2709	5041	5042	5056	5055	5055	11,9	10,1	20	55		
Kia Venga (5-dr MPV) 09-15, 15-18	7002	1260 в	2562	2563	2621	2621	2621	5037	5038	5012	5012	5012	11,5	9,5	шт.шт.	шт.шт.		
LADA Granta Sedan, liftback, 11... , LADA Kalina Sedan, hatchback, 04...	7002	1100 в	2633	2634	2634	2633	2633	5031	5032	5022	5021	5021	11	10	шт.шт.	шт.шт.	Винт М6х16 dln965(8шт.)	
Lada Largus (mpv) (2012-н.в.)	7001	1100 с	xxxx	xxxx	xxxx	xxxx	xxxx	5024	5022	5011	5011	5011	5	5	шт.шт.	шт.шт.	Пластина 0091 (4 шт.), Винт М8х35 dln912 хим.окс.(4шт.), Шайба 6 dln125(4шт.), Ключ шестигр. 6(1шт.)	
Lada X Ray (5-dr SUV) 16...	7002	1260 в	2715	2716	2718	2717	2717	5053	5054	5056	5055	5055	9,2	7,4	15	55		
Land Rover Freelander 2 (5-dr SUV) 06-15	7002	1260 в	2661	2662	2663	2663	2663	5021	5022	5011	5011	5011	12,3	12	20	45		
Lifan Solano (sedan) (2007-2015)	7002	1260 в	2576	2577	2547	2546	2546	5023	5024	5024	5023	5023	7	8	20	48		
LIFAN Solano (4-dr sed) 16...	7002	1100 в	2576	2577	2547	2546	2546	5037	5038	5038	5037	5037	14,8	16	22	46		
Lada Vesta, Vesta Cross (4-dr sed.) 15-17,18...	7002	1100 в	2713	2714	2714	2713	2713	5051	5052	5034	5033	5033	14,5	13,5	15	50		
Lada Vesta SW (5-dr wagon) 17...	7002	1100 в	2647	2647	2647	2647	2647	5017	5017	5017	5017	5017	9,5	7,3	15	55		
Lexus RX III (4-dr SUV) 2008-2015	7002	1260 в	2546	2547	2720	2719	2719	5037	5038	5042	5041	5041	11	8,7	20	40		
Mazda 3 (sedan) 2009-2013	7001	1100 с	xxxx	xxxx	xxxx	xxxx	xxxx	5025	5026	5026	5025	5025	15	13	шт.шт.	шт.шт.	Винт М6х40 dln912 хим.окс.(4 шт.), Шайба сфер.(4шт.)	
Mazda 3 (sedan) (2013...)	7002	1260 в	2543	2544	2632	2631	2631	5037	5038	5038	5037	5037	12,5	10,5	27	37		
Mazda 3 (hatchback) (2004 — 2009)	7001	1100 с	xxxx	xxxx	xxxx	xxxx	xxxx	5025	5026	5011	5011	5011	13,5	12,5	шт.шт.	шт.шт.	Винт М6х40 dln912 хим.окс.(2 шт.)спереди, Винт М6х35 dln912 хим.окс.(2 шт.)сзади, Шайба сфер.(4шт.)	
Mazda 3 (hatchback) (2009 — 2013)	7001	1100 с	xxxx	xxxx	xxxx	xxxx	xxxx	5025	5026	5026	5025	5025	14	10,5	шт.шт.	шт.шт.	Винт М6х40 dln 912 хим.окс.(4 шт.), Шайба сфер.(4шт.)	
Mazda 3 (hatchback) (2013 — ...)	7002	1260 в	2543	2544	2632	2631	2631	5037	5038	5038	5037	5037	12,5	10	23	43		
Mazda 3 MPS (hatchback) (2010 — н.в.)	7001	1100 с	xxxx	xxxx	xxxx	xxxx	xxxx	5025	5026	5026	5025	5025	14	10,5	шт.шт.	шт.шт.	Винт М6х40 dln912 хим.окс.(4 шт.), Шайба сфер.(4шт.)	
Mazda 5 (mpv) (2010 — н.в.)	7001	1100 с	xxxx	xxxx	xxxx	xxxx	xxxx	5031	5032	5011	5011	5011	12,5	10,5	шт.шт.	шт.шт.	М6х30 dln912 хим.окс.(2шт.) сзади М6х35 dln912 хим.окс.(2 шт.)спереди, шайба сфер.(4шт.)	
Mazda 6 (sedan) (2007 — 2013)	7001	1100 с	xxxx	xxxx	xxxx	xxxx	xxxx	5025	5026	5026	5025	5025	13	12	шт.шт.	шт.шт.	Винт М6х40 dln 912 хим.окс.(4 шт.), Шайба сфер.(4шт.)	
Mazda 6 (4-dr sed) 13-15, 15...	7002	1260 в	2546	2547	2636	2635	2635	5037	5038	5038	5037	5037	13	10,5	20	50		
Mazda 6 (hatchback) (2007 — 2013)	7001	1100 с	xxxx	xxxx	xxxx	xxxx	xxxx	5025	5026	5026	5025	5025	13	12	шт.шт.	шт.шт.	Винт М6х40 dln 912 хим.окс.(4 шт.), Шайба сфер.(4шт.)	
Mazda CX5 (5-dr SUV) 12-15, 15-16	7001	1100 с	xxxx	xxxx	xxxx	xxxx	xxxx	5025	5026	5026	5025	5025	15,5	13	шт.шт.	шт.шт.	Винт М6х40 dln912 хим.окс.(4 шт.), Шайба сфер.(4шт.)	
Mazda CX5 (5-dr SUV) 17... дверной проём	7002	1260 в	2546	2547	2719	2720	2720	5037	5038	5056	5055	5055	10,9	8,3	15	55		
Mazda CX7 (evv) (2006 — 2012)	7001	1260 с	xxxx	xxxx	xxxx	xxxx	xxxx	5025	5026	5026	5025	5025	9	7,5	шт.шт.	шт.шт.	Винт М6х40 dln912 хим.окс.(4 шт.), Шайба сфер.(4шт.)	
Mazda CX9 (5-dr SUV) 06-16	7001	1260 с	xxxx	xxxx	xxxx	xxxx	xxxx	5025	5026	5026	5025	5025	11	10	шт.шт.	шт.шт.	Винт М6х40 dln912 хим.окс.(4 шт.), Шайба сфер.(4шт.)	
Mazda CX9 (5-dr SUV) 17... дверной проём	7002	1260 в	2709	2710	2630	2629	2629	5041	5042	5012	5012	5012	15,3	13,1	20	65	</	

Таблица сборки

Марка автомобиля	Опоры	Длина в торец (мм)	Номер привалки (конт.)				Номер опускной опоры				Длина анкеры (см)		Расстояние от оси дуги до центра крышки (см)		Метки монтажного места
			Передний		Задний		Передний		Задний		Пер.	Зад.	Пер.	Зад.	
			Лев.	Прав.	Лев.	Прав.	Лев.	Прав.	Лев.	Прав.					
Mitsubishi ASX без рейл. (2010-н.в.)	7002	1260 в	2619	2620	2621	2621	5037	5038	5012	5012	12,5	10	33	42	...
Mitsubishi L200 (pick-up) 06-14	7002	1260 в	2562	2563	2554	2553	5033	5034	5024	5023	10	7,5	10	58	...
Mitsubishi L200 (4-dr pickup) 15-...	7002	1260 в	2538	2539	2664	2664	5031	5032	5011	5011	10,5	7	15	60	...
Mitsubishi Lancer 10 (sedan) 07-н.в.)	7002	1260 в	2576	2577	2577	2578	5033	5034	5024	5023	9,5	7,5	штат.	штат.	...
Mitsubishi Outlander III без рейл. (12-14, 15-...)	7002	1260 в	2619	2620	2621	2621	5037	5038	5012	5012	13,5	12	20	60	...
Mitsubishi Outlander III интгр-рейлинг (12-14, 15-...)	7002	1260 в	2649	2649	2649	2649	5012	5012	5012	5012	9,5	7	10	75	...
Nissan Juke (5-dr SUV) 10-14, 14-...	7002	1100 в	2537	2537	2538	2538	5011	5011	5032	5031	15	14	30	40	...
Nissan Qashqai (SUV) 14-...	7002	1260 в	2641	2642	2644	2643	5037	5038	5012	5012	13,6	10	штат.	штат.	Винт M5x12 din7985(4шт.)
Nissan Teana (4-dr sed.) 14-...	7002	1260 в	2679	2680	2680	2679	5033	5034	5022	5021	11	10,8	20	45	...
NISSAN Tiida (5-dr hatch) 04-11, 11-13	7002	1260 в	2543	2544	2544	2543	5031	5032	5022	5021	9	8,5	25	43	...
Nissan Tiida (5-dr hatch) 14-...	7002	1100 в	2543	2544	2544	2543	5031	5032	5022	5021	15,8	16	25	50	...
NISSAN Tiida (4-dr sed.) 04-11, 11-13	7002	1260 в	2546	2547	2544	2543	5033	5034	5022	5021	9	8	25	48	...
NISSAN Note (5-dr hatch) 04-13	7002	1100 в	2535	2536	2536	2538	5031	5032	5022	5021	15,5	16	22	43	...
Nissan X-trail (T30) (01-06)	7001	1100 с	xxxx	xxxx	xxxx	xxxx	5011	5011	5011	5011	15,5	14	штат.	штат.	Винт M6x16 din965(8 шт.), Болт мет. M6x35 din805(4шт.), Гайка M6*20 din8334(4шт.), Шайба 6 din125(4шт.), Пластина переходная Nissan X-trail опора E 0014 (4шт.), шайба сфер. (4шт.) Винт M6x16 din965(8 шт.), Болт мет. M6x35 din805(4шт.), Гайка M6*20 din8334(4шт.), Шайба 6 din125(4шт.), Пластина переходная Nissan X-trail опора E 0014 (4шт.), шайба сфер. (4шт.) Винт M6x16 din965(8 шт.), Болт мет. M6x35 din805(4шт.), Гайка M6*20 din8334(4шт.), Шайба 6 din125(4шт.), Пластина переходная Nissan X-trail опора E 0014 (4шт.), шайба сфер. (4шт.) Винты M6x12 din912 (штат.), шайба 6 din125 простая (штат.)
NISSAN X-trail (T31) (5-dr SUV) 07-13	7001	1260 с	xxxx	xxxx	xxxx	xxxx	5011	5011	5011	5011	9,5	8	штат.	штат.	Винт M6x16 din965 (4шт.)
NISSAN X-Trail (T32) (5-dr SUV) 13-...	7001	1100 с	0213	0213	0210	0209	xxxx	xxxx	xxxx	xxxx	11,5	10,3	штат.	штат.	Винты M6x12 din912 (штат.), шайба 6 din125 простая (штат.)
NIVA CHEVROLET (5-dr SUV) 02-...	7002	1260 в	2697	2698	2668	2668	5021	5022	5011	5011	10	8,9	штат.	штат.	Винт M6x16 din965 (4шт.)
OPEL Astra H (5-dr hatch, 4-dr sed.) 04-...	7002	1100 с	0194	0193	0193	0194	xxxx	xxxx	xxxx	xxxx	11,3	9,6	штат.	штат.	Винт M6x55 din912 (4шт.) шайба сфер. (4шт.)
OPEL Astra J (4-dr sed.) 09-...	7002	1100 с	xxxx	xxxx	xxxx	xxxx	xxxx	xxxx	xxxx	xxxx	11,8	9,8	штат.	штат.	...
OPEL Astra J (5-dr hatch.) 09-...	7002	1100 с	xxxx	xxxx	xxxx	xxxx	xxxx	xxxx	xxxx	xxxx	11,8	9	штат.	штат.	...
OPEL Corsa (5-dr hatch) 06-13	7002	1100 с	xxxx	xxxx	xxxx	xxxx	xxxx	xxxx	xxxx	xxxx	14,3	9,8	штат.	штат.	...
OPEL Meriva (5-dr MPV) 03-10	7002	1100 с	xxxx	xxxx	xxxx	xxxx	xxxx	xxxx	xxxx	xxxx	13,5	11,6	штат.	штат.	...
OPEL Zafira B (5-dr MPV) 04-14 без рейл.	7002	1100 с	0207	0208	0189	0189	xxxx	xxxx	xxxx	xxxx	14,8	12,7	штат.	штат.	Спереди Винт M6x55 din912 (2шт.), Сзади Винт M6x50 din912 (2шт.), Шайба сферическая (4шт.)
OPEL Zafira C (5-dr MPV) 11- без рейл.	7002	1100 с	xxxx	xxxx	xxxx	xxxx	xxxx	xxxx	xxxx	xxxx	15,5	13,3	штат.	штат.	...
OPEL INSIGNIA (4-dr sed.) 09-...	7002	1260 в	2641	2642	2616	2617	5037	5038	5038	5037	11,5	9	штат.	штат.	Винт M6x12 din965 (4шт.)
PEUGEOT 308 (5-dr hatch) 07-14	7002	1100 с	0165	0166	0168	0167	xxxx	xxxx	xxxx	xxxx	16,5	12	штат.	штат.	Защел 0107 (4шт.), защел 0108 (4шт.), болт мебельный M6x55 din 603,(4шт.), винт M6x40 din 912 (4шт.), шайба 6 din125 простая (4шт.), шайба сферическая 6 (4шт.), Гайка M6 DIN 934 багажника (4шт.), Гайка M6*20 DIN 8334 (4шт.)
PEUGEOT 3008 (5-dr SUV) 09-...	7002	1260 с	0165	0166	0168	0167	xxxx	xxxx	xxxx	xxxx	12,7	10	штат.	штат.	Защел 0107 (4шт.), защел 0108 (4шт.), болт мебельный M6x55 din 603,(4шт.), винт M6x40 din 912 (4шт.), шайба 6 din125 простая (4шт.), шайба сферическая 6 (4шт.), Гайка M6 DIN 934 багажника (4шт.), Гайка M6*20 DIN 8334 (4шт.)
Peugeot 40B (sedan) (2010-н.в.)	7002	1260 в	2623	2624	2624	2623	5037	5038	5024	5023	10	7,3	20	50	...
Peugeot 508 (4-dr sed) 11-...	7002	1260 в	2703	2704	2704	2703	5037	5038	5038	5037	9,4	8,4	штат.	штат.	Винт M6x14 din965(4 шт.)
Peugeot Expert, Citroen Jumpy, (Minivan) 19-...	7002	1260 в	xxxx	xxxx	xxxx	xxxx	xxxx	xxxx	xxxx	xxxx	16,4	15,7	штат.	штат.	Уголок опорный 0337 (4 шт.), гайка-клипса (4 шт.), винт M6x50 DIN 912 (4 шт.), шайба сферич. 0052 (4 шт.)
Peugeot Traveller, Citroen SpaceTourer, (Minivan) 19-...	7002	1260 в	xxxx	xxxx	xxxx	xxxx	xxxx	xxxx	xxxx	xxxx	16,4	16,4	штат.	штат.	Уголок опорный 0337 (4 шт.), гайка-клипса (4 шт.), винт M6x50 DIN 912 (4 шт.), шайба сферич. 0052 (4 шт.)
Ravon Gentra (5-dr hatch) 15-...	7002	1100 в	2538	2539	2682	2681	5033	5034	5024	5023	14	12,5	30	40	...
Ravon R2 (5-dr hatch) 15-...	7002	1100 в	2693	2694	2682	2681	5083	5054	5054	5053	14,7	12,2	30	40	...
Ravon R3 (4-dr sed) 15-...	7002	1100 в	2532	2533	2571	2570	5031	5032	5022	5021	12,3	10,4	35	35	...
Ravon R4 (4-dr sed) 15-...	7002	1260 в	2585	2586	2588	2587	5033	5034	5024	5023	13	11	шт.	шт.	...
RENAULT Arkana (5-dr SUV) 19-...	7002	1260 в	2595	2596	2628	2627	5037	5038	5054	5053	11,5	9,2	шт.	шт.	Винт M6x12 din965 (4 шт.)
Renault Fluence (09-15,15-...),Renault Megane 3 (2008-н.в.)	7002	1260 в	2613	2614	2618	2617	5037	5038	5012	5012	8,5	6,5	штат.	штат.	Винт M6x16 din965 (4 шт.)
Renault Koleos (5-dr MPV) 08-... без рейл.	7002	1260 в	2605	2606	2606	2605	5041	5042	5024	5023	11,8	11,2	25	50	...
Renault Scenic III (2009-н.в.)	7002	1260 в	2637	2638	2622	2622	5037	5038	5012	5012	10,5	11	штат.	штат.	Винт M6x16 din965 (4шт.)
Renault Kangoo (van, minivan, fourgon) (97...08)	7001	1100 с	xxxx	xxxx	xxxx	xxxx	5021	5022	5022	5021	8	8	штат.	штат.	Пластина 0091 (4 шт.), Винт M6x35 din912 мм.оос.(4шт.), Шайба 8 din125(4шт.), Ключ шестигр. 6(шт.)
Renault Kangoo (van, minivan, fourgon) (08-...)	7001	1100 с	xxxx	xxxx	xxxx	xxxx	5021	5022	5011	5011	15	15	штат.	штат.	Пластина 0091 (4 шт.), Винт M6x35 din912 мм.оос.(4шт.), Шайба 8 din125(4шт.), Ключ шестигр. 6(шт.)
Renault Kaptur (5-dr SUV) 16-...	7002	1260 в	2705	2706	2708	2707	5037	5038	5024	5023	10,3	6,7	штат.	штат.	Винт M6x16 din965 (4шт.)
RENAULT Logan I (4-dr sed.) 04-14, RENAULT Sandero (5-dr hatch.) 07-14	7002	1100 в	2689	2670	2650	2650	5031	5032	5022	5021	15,5	14	штат.	штат.	Винт M6x16 din965(8 шт.)

Таблица сборки

Марка автомобиля	Оси	Длина в мм	Вперед криво (кста)				Вперед подушек шпору				Длина лонжер (см)		Расстояние от оси дута до центра крышки (см)		Метки штампанг места
			Передний		Задний		Передний		Задний		Пр.	Задн.	Пр.	Задн.	
			Лев.	Прав.	Лев.	Прав.	Лев.	Прав.	Лев.	Прав.					
RENAULT Logan II (4-dr sed.)14-16,18-... RENAULT Sandero (5-dr hatch.) 13-18,18-...	7002	1100 а	2669	2670	2650	2650	5031	5032	5022	5021	13	11,5	штат.	штат.	Винт М6х16 dln965(8 шт.)
RENAULT Megane 2 (4-dr sed) 02-08	7002	1100 с	0174	0173	0176	0175	кжжж	кжжж	кжжж	кжжж	12,5	11,5	штат.	штат.	Спереди Винт М6х55 dln912 (2шт.), Сзади Винт М6х50 dln912 (2шт.), Шайба сферическая (4шт.)
SEAT Ibiza (5-dr hatch.) 08-...	7002	1100в	2653	2654	2563	2562	5025	5026	5012	5012	13,5	14,3	штат.	штат.	...
SEAT Leon (5-dr hatch.) 13-...	7002	1100а	2651	2652	2622	2622	5025	5026	5012	5012	16	14	штат.	штат.	М6х12 dln965 (2шт.), Пружина тарельчатая De23x10.2x1.0 dln2093(2шт.)
Skoda Fabia (5-dr hatch) 07-14	7002	1100в	2665	2665	2666	2666	5023	5024	5012	5012	14,5	12,5	штат.	штат.	Винт М6х12 dln965(4 шт.)
Skoda Fabia (5-dr hatch) 14-...	7002	1100а	2665	2665	2666	2666	5023	5024	5056	5055	14,5	12,2	штат.	штат.	Винт М6х12 dln965(4 шт.)
Skoda Octavia (A7) (5-dr liftback) 13-15,15-...	7002	1260 а	2601	2602	2604	2603	5027	5028	5028	5027	9,5	8	штат.	штат.	Винт М6х12 dln965 (4 шт.), Пружина тарельчатая De23x10.2x1.0 dln2093(4шт.)
Skoda Octavia S (sedan) (2004-2012)	7002	1100а	2581	2582	2583	2584	5023	5024	5022	5021	14,5	13,5	штат.	штат.	Винт М6х12 dln965(4 шт.)
Skoda Octavia IV A8 (4-dr sed) 2019-...	7002	1260 а	2595	2596	2596	2595	5053	5054	5013	5013	10,7	8,5	штат.	штат.	Винт М6х12 dln965(4 шт.)
Skoda Rapid (4-dr sed) 14-17,18-19, 20-...	7002	1260 а	2671	2672	2673	2673	5045	5046	5047	5047	10,4	9,5	штат.	штат.	Винт М6х12 dln965(4 шт.), Пружина тарельчатая De23x10.2x1.0 dln2093(4шт.)
Skoda Superb BB (4-dr sed) 16-...	7002	1260 а	2671	2672	2673	2673	5043	5044	5013	5013	12,1	10,6	штат.	штат.	Винт М6х12 dln965(4 шт.), Пружина тарельчатая De23x10.2x1.0 dln2093(4шт.)
SsangYong Actyon (2005-...), SsangYong New Actyon (2010-...)	7002	1260 а	2562	2563	2616	2615	5037	5038	5012	5012	11	9	22	53	...
Subaru Impreza (hatch) (2007-2011)	7002	1100а	2537	2537	2552	2551	5033	5034	5024	5023	16	12	24	47,5	...
Suzuki Liana (2001-2007)	7002	1100а	2597	2597	2597	2597	5021	5022	5023	5021	8	5,5	штат.	штат.	...
Suzuki Swift (2000-н.в.)	7002	1100а	2597	2597	2597	2597	5011	5011	5022	5021	8	5,5	штат.	штат.	...
Suzuki SX4 (sedan) (2007-н.в.)	7002	1100а	2597	2597	2597	2597	5021	5022	5022	5021	5,5	4,5	штат.	штат.	...
Suzuki Vitara (5-dr SUV) 15-...	7002	1100а	2695	2696	2696	2695	5021	5022	5022	5021	12	8,3	штат.	штат.	...
Suzuki Vitara (5-dr SUV) 15-... инт. рейл.	7002	1100 с	2647	2647	2647	2647	5019	5019	5019	5019	14	11	10	50	...
Toyota Auris (5-dr hatch) 12-...	7002	1100а	2551	2552	2552	2551	5037	5038	5024	5023	12,5	12,3	20	45	...
Toyota Avensis (sedan)(T27)(09 — н.в.)	7002	1260 а	2562	2563	2560	2559	5033	5034	5024	5023	10	8,5	штат.	штат.	...
Toyota Camry (sedan) (xv40) (06 - 11)	7002	1260 а	2562	2563	2560	2559	5033	5034	5022	5021	9,5	9,5	штат.	штат.	...
Toyota Camry (sedan) (xv50) (12 — 16)	7002	1260 а	2562	2563	2537	2537	5033	5034	5011	5011	9	8,5	штат.	штат.	...
Toyota Camry VIII (XV70) (4-dr sed) 17-...	7002	1260 а	2741	2742	2744	2743	5033	5034	5042	5041	9,6	7,7	25	45	...
Toyota Corolla (sedan)(E140)(E150)(06 — 13)	7002	1260 а	2532	2533	2571	2570	5033	5034	5022	5021	8	6,5	25	40	...
Toyota Corolla (E160) (sedan) (2013-2017)	7002	1100 а	2532	2533	2571	2570	5033	5034	5022	5021	13	13	35	46	...
Toyota Corolla XII (E210) (4-dr sed.) (2018-...)	7002	1100 а	2605	2606	2740	2739	5041	5042	5024	5023	14,1	12	24	46	...
Toyota Hilux (4-dr pickup) 05-15	7002	1260 а	2576	2577	2598	2598	5037	5038	5012	5012	11,5	11,5	штат.	штат.	...
Toyota Hilux (4-dr pickup) 15-...	7002	1260 а	2576	2577	2598	2598	5037	5038	5012	5012	10	10,8	штат.	штат.	...
Toyota Prius (hatchback)(xw30)(09 - н.в.)	7002	1260 а	2532	2533	2533	2532	5033	5034	5034	5033	9	7,5	28	42	...
Toyota Rav4 (xw30) (suv) (2005 — н.в.)	7002	1100 а	2574	2573	2573	2574	5021	5022	5032	5031	10,5	7	штат.	штат.	...
Toyota RAV4 (xw40) (2013-...) штат.м.	7002	1100 а	2574	2573	2573	2574	5021	5022	5032	5031	12,5	5	штат.	штат.	...
Toyota Rav4 (xw40) (2013 — н.в.)	7002	1260 а	2576	2577	2584	2583	5023	5024	5024	5023	12,5	8	20	60	...
TOYOTA Verso (09-...) (без рейл.)	7002	1260 а	2532	2533	2554	2553	5037	5038	5012	5012	14,5	12	30	45	...
TOYOTA Venza (5-dr SUV) 12-17	7002	1260 а	2532	2533	2533	2532	5037	5038	5013	5013	13,6	13	шт.	шт.	...
TOYOTA Voxy (5-dr MPV) 07-13	7002	1260 а	2663	2663	2663	2663	5012	5012	5011	5011	12,5	11,4	-15	-85	...
Volvo S60 (2010-н.в.)	7002	1260 а	2625	2626	2628	2627	5037	5038	5038	5037	12	11	штат.	штат.	Винт М6х12 dln965(4шт.)
Volvo XC60 (2008-н.в.) инт.рейл.	7002	1100 а	2649	2649	2649	2649	5021	5022	5011	5011	15,5	14,5	8	72	...
Volvo XC90 (5-dr SUV) 15-... инт.рейл.	7002	1260 а	2647	2647	2647	2647	5017	5017	5017	5017	8,5	7	-25	90	...
VW Amarok (pick-up) (2010 — 2015)	7001	1260 с	кххх	кххх	кххх	кххх	5031	5032	5011	5011	10,5	10,5	штат.	штат.	Винт М6х50 dln912 хим.окс.(2 шт.)-породина, Винт М6х40 dln912 хим.окс. (2 шт.) - задние, шайба сфер. (4шт.)
VW Amarok (4-dr pickup) 16-...	7001	1260 с	кххх	кххх	кхжж	кхжж	5031	5032	5011	5011	11,2	10,5	штат.	штат.	Винт М6х50 dln912 хим.окс.(2 шт.)-спереди, Винт М6х40 dln912 хим.окс. (2 шт.) - задние, шайба сфер. (4шт.)
VW Caddy (Typ 2K) (2004-н.в.)	7001	1100 с	кххх	кхжж	кхжж	кхжж	5021	5022	5022	5021	11	8,5	штат.	штат.	Пластина 0091 (4 шт.), Винт М8х35 dln912 хим.окс.(4шт.), Шайба В dln125(4шт.), Ключ шестигр. 6(1шт.)
VW Golf V (hatchback) (2003 — 2008)	7002	1260 а	2535	2536	2537	2537	5033	5034	5011	5011	9,5	6	штат.	штат.	Винт М6х12 dln965(2 шт.) - спереди
VW Golf VI (hatchback) (2008 — н.в.)	7002	1260 а	2535	2536	2537	2537	5033	5034	5011	5011	9,5	6	штат.	штат.	Винт М6х12 dln965(2 шт.) - спереди
VW Golf VII (hatchback) (2012 — н.в.)	7002	1260 а	2595	2596	2544	2543	5027	5028	5028	5027	8,5	5,5	штат.	штат.	Винт М6х12 dln965 (2 шт.) - спереди
VW Golf Plus (hatchback) (2005 — н.в.)	7002	1100 а	2556	2557	2557	2556	5033	5034	5023	5024	15,5	12,5	штат.	штат.	...
VW Jetta (4-dr sed.) 10-15, 15-17	7002	1260 а	2538	2539	2541	2540	5037	5038	5024	5023	9	7,5	штат.	штат.	Винт М6х12 dln965 (2 шт.) - сзади
VW Jetta VII (4-dr sed.) 18-...	7002	1260 а	2548	2549	2600	2599	5037	5038	5038	5037	9,4	7,5	штат.	штат.	Винт М6х14 dln965 (2 шт.) - сзади
VW Passat (B7) (sedan) 2010 -...	7002	1260 а	2559	2560	2544	2543	5033	5034	5034	5033	9	9	штат.	штат.	Винт М6х12 dln965(4 шт.)
VW Passat (B8) (4-dr sed) 16-...	7002	1260 а	2581	2582	2582	2581	5033	5034	5024	5023	13,1	11,2	штат.	штат.	Винт М6х16 dln965(4шт.)
VW Polo (4-dr sed.) 10-14, 15-19	7002	1260 а	2693	2694	2596	2595	5037	5038	5038	5037	10	10	штат.	штат.	Винт М6х12 dln965 (2 шт.) - сзади
VW Polo VI (4-dr sedan) 20-...	7002	1260 а	2671	2672	2673	2673	5045	5046	5047	5047	10,4	9,5	штат.	штат.	Винт М6х12 dln965(4 шт.), Пружина тарельчатая De23x10.2x1.0 dln2093(4шт.)
VW Polo (hatchback) (2009 — 2015)	7002	1100 а	2530	2531	2531	2530	5025	5026	5026	5025	15	12,5	штат.	штат.	Винт М6х12 dln965 (2 шт.) - сзади

Примечание : если Вы не нашли информацию о длине лонжер на Ваш автомобиль, свяжитесь, пожалуйста, с нашим менеджером по продукту.